



Geführte Wanderungen 2020

Wanderclub Heroldsberg 1973 e.V.

Samstag 28.03.2020

Geführte Wanderung Kalchreuth;

Thema: „Zum Sklavensee und den Kalchreuther Kirschgärten“

Startort: Gasthaus Sussner, Erlanger Str. 1
90562 Kalchreuth

Zug: Bahnhof Kalchreuth (zum Start ca. 500m)

Parkplatz: Auf öffentlichen Parkflächen in der Ortschaft

Startzeit: 10:00 Uhr

Streckenlänge: ca. 6 + 11 km;

Ziel: Gasthaus Sussner, (ca. 11:45 und 13:00 Uhr)

Einschließlich kurzer Vesperpause auf halber Strecke



Kirschbaumbüte

Samstag 25.07.2020

Geführte Wanderung Heroldsberg;

Thema: „Geschichten zu Heroldsberg und den 4 Schlössern“

Start / Ziel: Haus der Vereine, Zum Bären 4, 90562 Heroldsberg

Zug: Bahnhof Heroldsberg (zum Start ca. 500m)

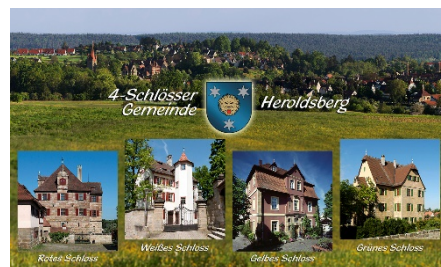
Parkplatz: Am Festplatz 1

Startzeit: 10:00 Uhr

Streckenlänge: ca. 6 + 11 km

Zielankunft: ca. 11:45 und 13:00 Uhr

Einschließlich kurzer Vesperpause auf halber Strecke



Schlösser Heroldsberg

Samstag 26.09.2020

Geführte Wanderung Heroldsberg;

Thema: „Die Flugabwehr im 2. Weltkrieg in und um Heroldsberg“

Start: Haus der Vereine, Zum Bären 4, 90562 Heroldsberg

Zug: Bahnhof Heroldsberg (zum Start ca. 500m)

Parkplatz: Am Festplatz 1

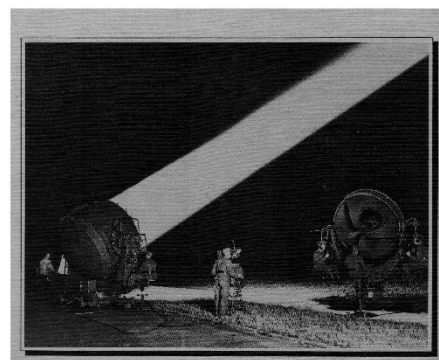
Startzeit: 10:00 Uhr

Streckenlänge: ca. 6 + 11 km

Zielankunft: Waldschänke Raum, Am Ruhstein 35,
90562 Heroldsberg (ca. 11:45 und 13:00 Uhr)

Zum Bahnhof ca. 400 m; zum Parkplatz ca. 900 m (in der
Streckenlänge enthalten)

Einschließlich kurzer Vesperpause auf halber Strecke



Horch- und Scheinwerferstellung

Weitere Informationen und Bildnachweise auf der Rückseite!



Mitglied des Deutschen Volkssportverbandes e.V. im IVV

Mitglieds-Nr. 19/1006



Veranstalter, Anmeldung und Information

Wanderclub Heroldsberg 1973 e.V.

DVV-Mitgliedsnummer: 19 / 1006

Eine Anmeldung ist für unsere Vorbereitungen erwünscht!

Wanderclub Heroldsberg 1973 e.V.

Schützenstr. 20

90562 Heroldsberg

Tel.: 0160 272 1841

Fax: 0911 – 5182759

eMail: wanderclub-heroldsberg@nefkom.net

Internet: <http://www.wanderclub-heroldsberg.de/>

Startgebühr und Startkarte

Startgebühr: €3,-

Alle Teilnehmer erhalten eine Startkarte.

Die Wanderung wird für das Internationale Volkssportabzeichen gewertet.

Nach absolvierter Strecke erhalten die Teilnehmer eine entsprechende Wertung für die IVV-Teilnahme- und Kilometerwertung gemäß den DVV-Richtlinien.

Die Veranstaltung ist gegen Haftpflichtansprüche Dritter versichert.

Es besteht eine Unfallversicherung für Teilnehmer mit vollständig ausgefüllter Startkarte.

Bildnachweise

Kirschbaumbliüte: Gemeinde Kalchreuth (unverändert)

Schlösser Heroldsberg: Dieter Kaletsch (unverändert)

Horch- und Scheinwerferstellung: Siemensforum (unverändert)